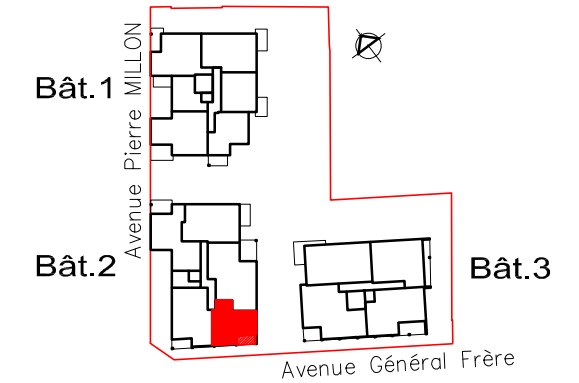


VERT MILLON

8 A 16 AVENUE PIERRE MILLON
69008 LYON



PLAN DE COMMERCIALISATION

BAT 2 **R+1** **2114** **T2**

SURFACES:

| | |
|------------------------|---------------------------|
| Séjour / Cuisine | 22.15m ² |
| Entrée | 3.95m ² |
| Chambre 1 | 12.15m ² |
| Salle de bains | 4.75m ² |
| WC | 1.35m ² |
| | |
| | |
| | |
| | |
| | |
| TOTAL habitable | 44.35m² |
| Balcon | 5.60m ² |
| | |

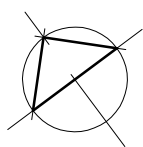
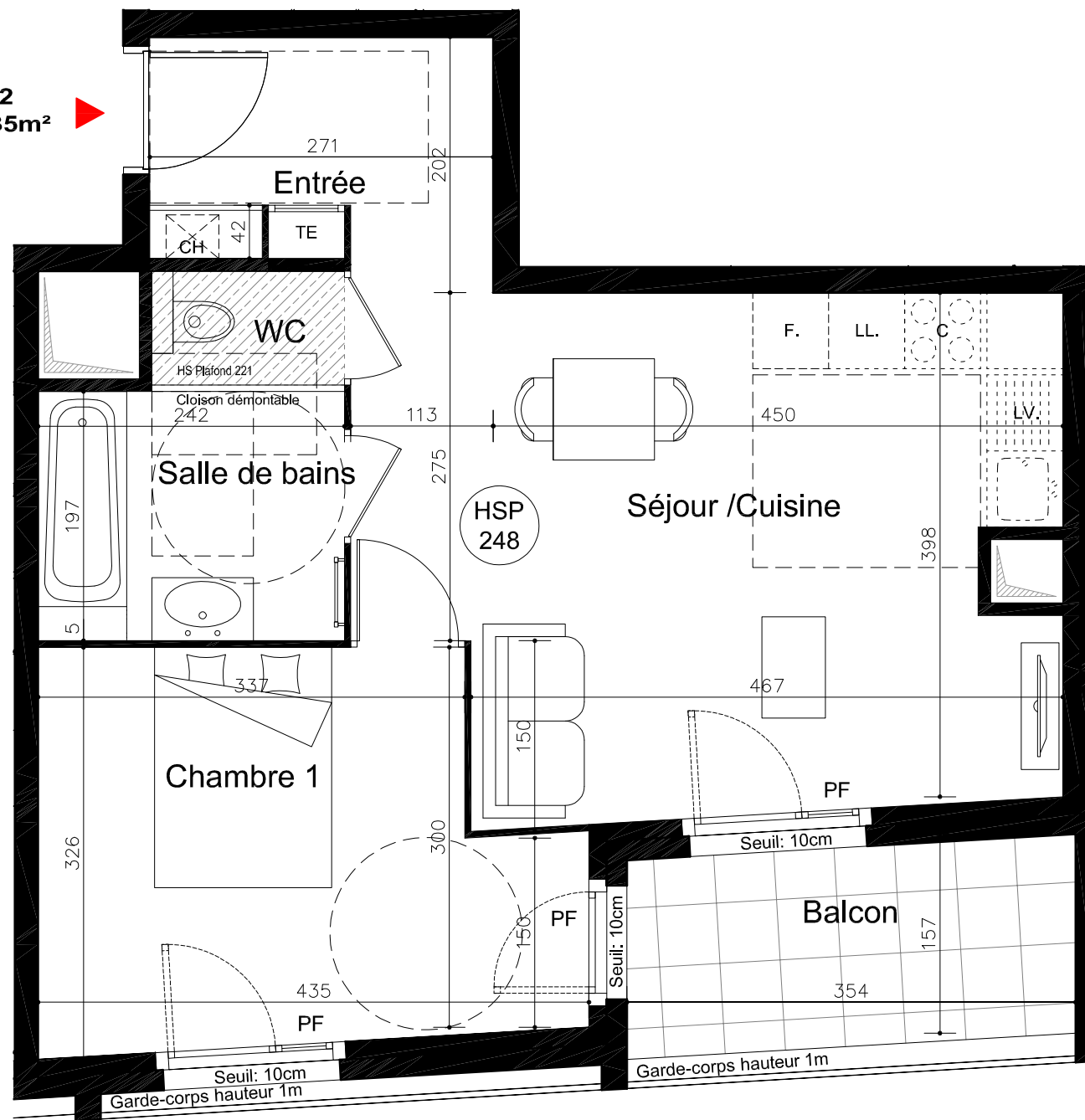
LEGENDE:

- Evier non fourni
- C: Emplacement cuisson
- LV: Emplacement lave-vaisselle
- CH.: Emplacement chaudière
- CU.: Emplacement cumulus
- F: Emplacement réfrigérateur
- LL: Emplacement lave-linge
- PL: Placard PL am: Placard aménagé
- TE : Tableau électrique
- F: Fenêtre Fixe + ouvrante OB: Oscillo Battant
- PF: Porte-fenêtre
- Faux Plafonds
- Gaine Technique

INDICE: 0

Date: 23/03/2021

T2
44.35m²



AVERTISSEMENT : Ce plan peut être sujet à des modifications mineures (de côtes et de surfaces, de configuration et d'implantation des appareils sanitaires) pour des impératifs techniques et architecturaux. L'ensemble des soffites, retombées de poutres et volets roulants, canalisations apparentes peuvent ne pas être indiqués sur les plans ou être soumis à modification. Tolérance des côtes : 5% maximum. La représentation des éléments de cuisine et salle de bains n'a qu'une valeur illustrative.
Mobilier représenté à titre indicatif. Le terrain pourra présenter des différences de niveau dues à la topographie naturelle du lieu, au calage des voies, et aux contraintes techniques liées à la construction. L'aménagement des espaces verts est donné à titre indicatif.

